

EINE NEUE ÄRA BEGINNT



High Performance Bildverarbeitung
Kostenoptimierte Sensoren

ELTEC

systems

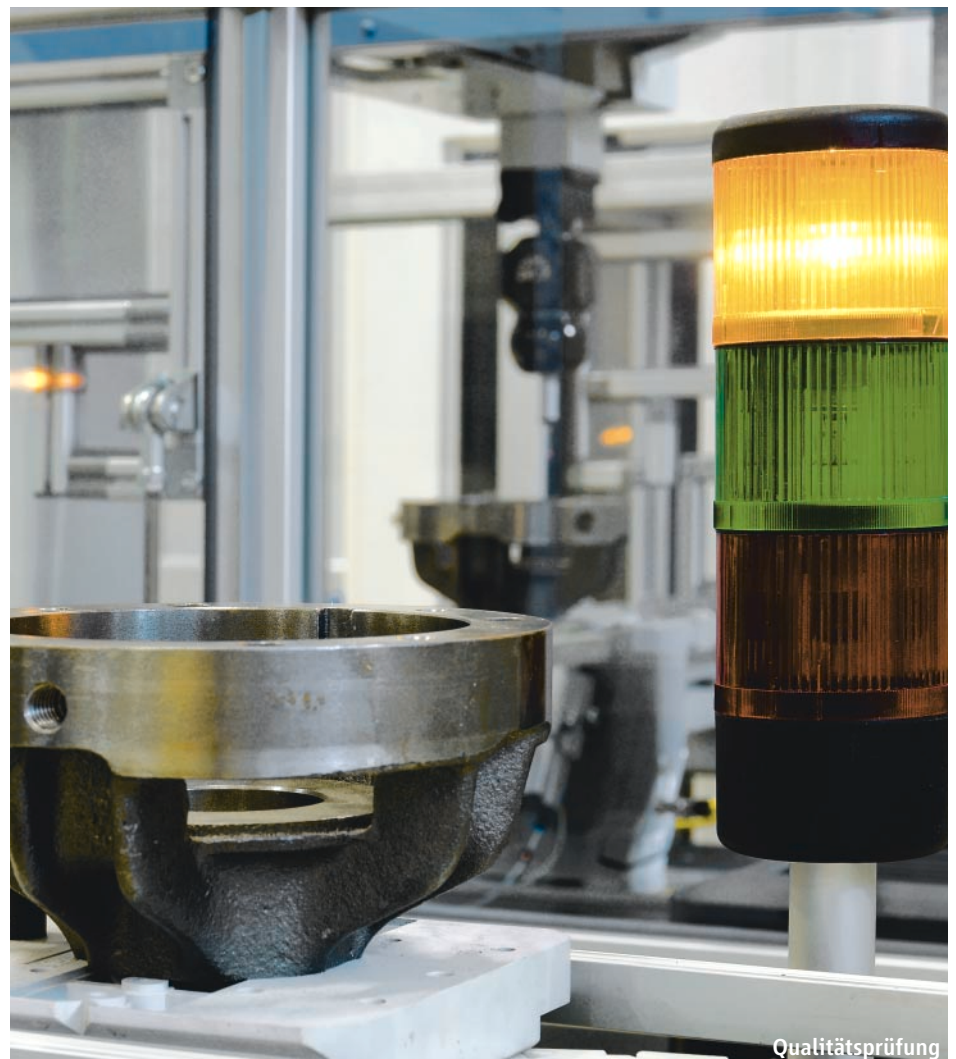
EINE NEUE ÄRA BEGINNT

Bildverarbeitung bekommt Wind in die Segel

- PCI Express-Interfacetechnik, COM Express-CPU-Module
- Embedded High-Performance Computing
- Mehrkanal-Framegrabber mit
3 bis 4 GByte Bustransferrate ins lokale RAM,
1 bis 2 GByte Continuous-Transferrate am PCI Express-Bus
- Megapixel-Kameratechnik mit LVDS-Übertragungsstrecke
- unschlagbares Kostenniveau

Bildverarbeitung

Embedded-Bildverarbeitungslösungen mit Stückzahlcharakter sind die Basis, auf der sich der Nutzen der aktuellsten Komponenten für Ihre Applikationen optimiert. Komponenten und Engineering von **ELTEC**. Ihre Mitarbeiter und unsere Spezialisten aus Vertrieb, Entwicklung und Applikation. Damit wird Ihre Sache erfolgreich und rund.

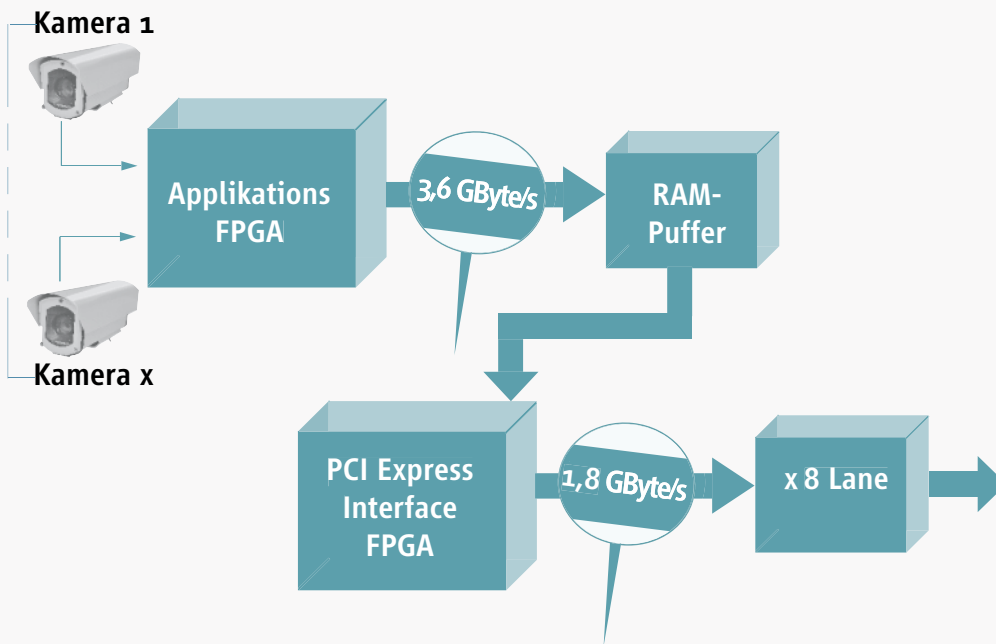
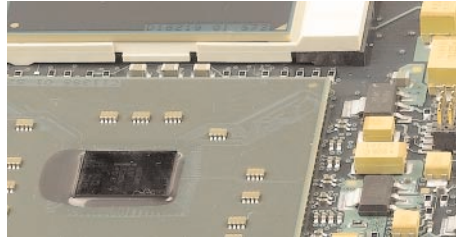
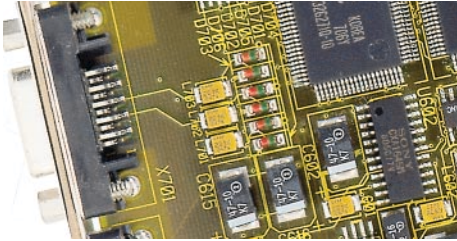


EINE NEUE ÄRA BEGINNT

Framegrabber

CPU-Module

Kameras



Framegrabber

Vier gebündelte LVDS-Kanäle pro Kamerainterface transferieren bis zu 260 MByte/s Bilddaten.

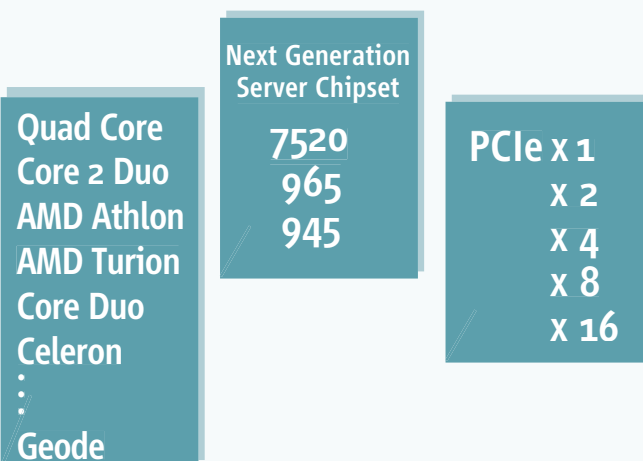
Durch die Zusammenfassung von LVDS-Kanälen ist der Einsatz von Multi-Tap-Sensoren kein Problem. Die variablen Strukturen im Anwendungs-FPGA der ELTEC-Framegrabber unterstützen dies in einfacher Weise, transparent für Ihre Applikationssoftware.

Puffer-RAMs auf dem Framegrabber sorgen dafür, dass kurzzeitig große Mengen an Bilddaten, zwischen 3-4 GByte/s aus Ihrer Applikation aufgenommen werden und über das netto 1.8 GByte/s schnelle PCI Express-Interface zur Auswertung im angeschlossenen CPU-Modul gelangen.

CPU-Module

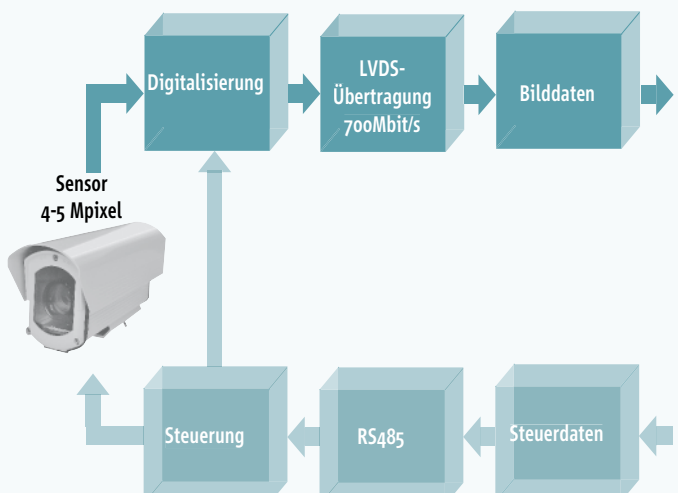
Intel-CPU's und Chipsätze aus der Embedded-Line geben Sicherheit für Ihre Produkte und Kunden: von der Einführung neuer Technik bis zum Servicefall in 10 Jahren.

Dual Core, Core 2 Duo, 945-, 965- und 7520-Chipsatz, die Grundbausteine für eine COM Express CPU-Modulpalette von moderater CPU-Leistung bis High Performance bei Verlustleistungswerten die im Embedded-Umfeld hantierbar sind. Die Bandbreite der I/O-Ankopplung reicht von x1 Lanes bis x16 Lanes, also Werte von 120 MByte/s bis über 2 GByte/s und deckt damit die Anforderungen Ihrer kleinen und großen Lösungen ab.



Kameras

CameraLink, Firewire, ... Standards die Sie mit ELTEC-Komponenten nutzen. Für minimale Kosten bei hohen Stückzahlen entscheiden Sie sich für unsere LVDS-Megapixel-Technik. Kleine Mechanik, Mini-Elektronik, 4-5 MPixel-Sensoren, hohe Datenraten und bis zu 200 Frames/s auf dem Weg zu Mini-Kosten. Die Orientierung im Dschungel der Details erledigen Sie zusammen mit unseren Applikationsingenieuren. Kurze Wege, kurzfristige Entscheidungen.



DEUTSCHLAND

ELTEC Elektronik AG

Galileo-Galilei-Str. 11
55129 Mainz
Postfach 10 03 64
55134 Mainz

Fon +49 6131 918 100
Fax +49 6131 918 195
E-Mail info@eltec.de
www eltec.de

FRANCE

ELTEC International SARL

1, Allée des Garays
91872 Palaiseau

Fon +33 1 64 47 18 77
Fax +33 1 64 47 09 33
E-Mail info.fr@eltec-france.fr
www eltec-france.fr

GREAT BRITAIN

ELTEC International PLC

Unit 32
Stratford Office Village
Wolverton Mill
Milton Keynes MK12 5NS

Fon +44 1908 32 00 55
Fax +44 1908 31 01 07
E-Mail info.uk@eltec.com
www eltec.com

USA

American ELTEC, Inc.

2401 Windjammer Way
Las Vegas, Nevada 89107

Fon +1 702 8 78 40 85
Fax +1 702 8 78 47 35
E-Mail info.us@americaneltec.com
www americaneltec.com

Status: 1A | Datum: 22.06.07 | Name: Eine neue Ära beginnt